

CLAVIS®
Der Schlüssel für Ihren Wertschutzraum



• ISO 9001
• Service-Unternehmen
für Wertbehältnisse

Tresorräume / Wertschutzräume in Massivbauweise

Widerstandsgrad 5 / V bis 13 / XIII (KB) nach EN 1143-1

Geprüft und zertifiziert durch VdS



CLAVIS Deutschland GmbH
Grüner Weg 38
34117 Kassel

Telefon: +49 (0)561 988 499-0
E-Mail: info@tresore.eu
Internet: www.tresore.eu
www.tresorraum.net



Leistungsumfang

Clavis ist Ihr Partner bei der Beratung, Planung, Durchführung und Auditierung von Wertschutzräumen in massiver Bauweise.

Im Gegensatz zu modularen Tresorräumen aus industriell hergestellten modularen Wandelementen werden die massiven Tresorräume in Arbeitsteilung gebaut. Die Wandungen werden mit einer in die Wandschalung eingebrachten Sicherheitsarmierung (Armierungsmodule) in Beton vergossen.

Dabei übernimmt Clavis die komplette Projektleitung des Bauvorhabens „Wertschutzraum in Massivbauweise“ und ist verantwortlich sowohl für Planung, Bauabläufe, Herstellung und Lieferung der Sicherheitsarmierung in Form von fertigen Systemkörben nebst Verlegeplan als auch für die Richtlinien zur Herstellung, Verarbeitung und Nachbehandlung des Betons. Der Rohbauunternehmer vor Ort verlegt die Sicherheitsarmierung zeitgleich mit der bauseitigen statischen Armierung, vergießt die Wandschalung mit Beton und hat dann die geforderte Qualität nachzuweisen.

Sicherheit und Ausrüstung

- Wertschutzräume in massiver Ausführung gibt es in den Widerstandsgraden 5 / V bis 13 / XIII KB, zertifiziert nach EN 1143-1.
- Beton-Wandstärke von 400 mm bis 1000 mm Armierungsmodul sind lieferbar als „N“ mit 100 mm Stärke, „X“ mit 260 mm Stärke und als „X-KB“ in 260 mm Stärke.
- Clavis Sicherheitsarmierungsmodule sind in den Maßen H / B bis max. 3000 mm / 2000 mm und 600 / mind. 400 mm erhältlich.
- Der Wertschutzraum ist zur Belüftung mit speziellen zertifizierten Ventilationsbündeln ausrüstbar, um die Aufrechterhaltung des Klimas im Inneren zu gewährleisten. Clavis kann Ventilationsschächte für den horizontalen und vertikalen Einbau und für den Deckeneinbau liefern. Zur Kabeleinführung werden auf Wunsch Leerrohre geliefert.

Sicherheitsstufen und Maße für massive Wertschutzräume

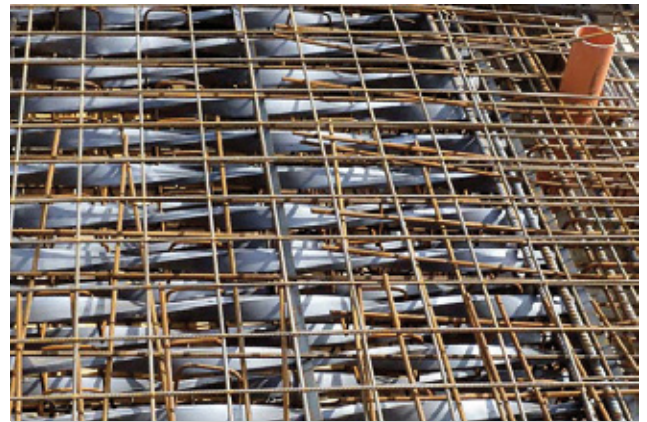
| Sicherheitsstufe nach EN 1143-1 | Widerstandswert RU (Resistance Units) | Wandstärke mm | Gewicht m ² /kg |
|---------------------------------|---------------------------------------|---------------|----------------------------|
| 5 / V | 270 | 400 | 32 |
| 6 / VI | 400 | 400 | 32 |
| 7 / VII | 600 | 400 | 32 |
| 8 / VIII | 825 | 400 | 59 |
| 9 / IX | 1.050 | 400 | 59 |
| 9 / IX KB | 10.000 | 400 | 65 |
| 10 / X | 1.350 | 500 | 59 |
| 10 / X KB | 10.000 | 500 | 65 |
| 11 / XI | 2.000 | 600 | 59 |
| 11 / XI KB | 10.000 | 600 | 65 |
| 12 / XII | 3.000 | 750 | 91 |
| 12 / XII KB | 10.000 | 750 | 97 |
| 13 / XIII | 4.500 | 1.000 | 118 |
| 13 / XIII KB | 10.000 | 1.000 | 124 |



Lieferung und Montage der Armierungsmodule / Installation der Wertschutzraumtür



Lieferung des Armierungssystems



Verlegen der Sicherheitsarmierung



Montage der Sicherheitsarmierung in der Wand



Montageansicht mit Öffnung für Wertschutzraumtür



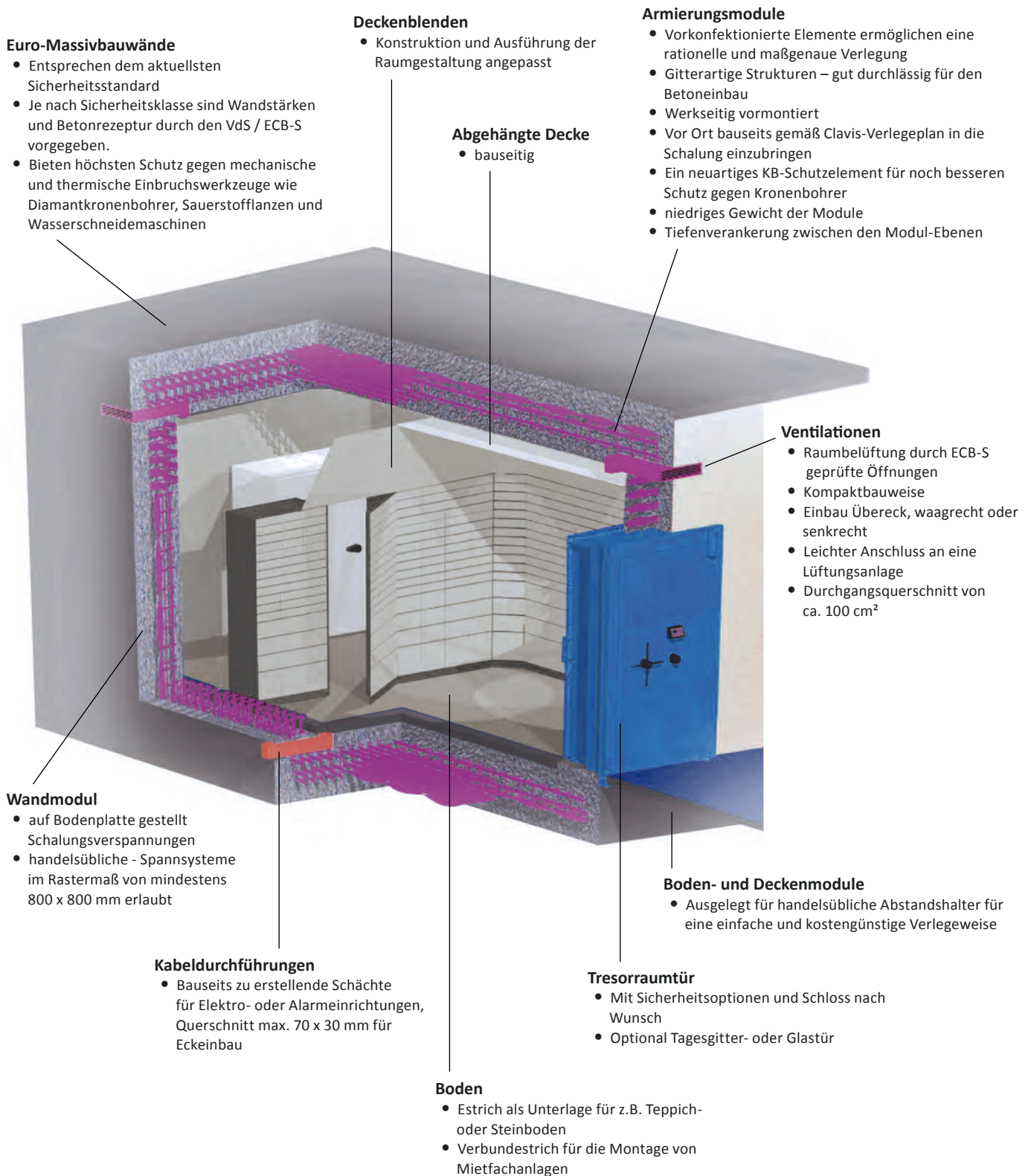
Installation der Tresorraumtür im lichten Wandausschnitt



Innenansicht Fertigstellung



Aufbau eines Wertschutzraumes in Massivbauweise





Wertschutzraumtüren

VdS und ECB-S Zertifizierung

- Geprüft und zertifiziert durch VdS in Köln, Widerstandsgrad von 1 bis 13 KB EX nach Euro-Norm EN 1143-1
- Geprüft und zertifiziert durch ECB-S, Widerstandsgrad von 1 bis 13 KB EX nach Euro-Norm EN 1143-1

Empfohlene Versicherungssummen in Deutschland für massive Wertschutzräume und Wertschutzraumtüren

| Widerstandsgrad nach EN 1143-1 VdS / ECB-S Zertifizierung | Empfohlene Versicherungssummen in 1.000 € ohne / mit VdS anerkannter Einbruchmeldeanlage (EMA) | |
|---|---|----------|
| | ohne EMA | mit EMA |
| V / V EX | 250 | 500 |
| VI / VI EX | 375 | 750 |
| VII / VII EX | 500 | 1.000 |
| VIII / VIII EX | 750 | 1.500 |
| IX / IX EX | 1.000 | 3.000 |
| IX KB / IX KB EX, X / X EX | 1.000 | 4.000 |
| X KB / X KB EX, XI / XI EX | 1.000 | 5.000 |
| XI KB / XI KB EX, XII / XII EX | 1.000 | 7.500 |
| XII KB / XII KB EX, XIII / XIII EX | 1.000 | 10.000 |
| XIII KB / XIII KB EX | 1.000 | > 10.000 |

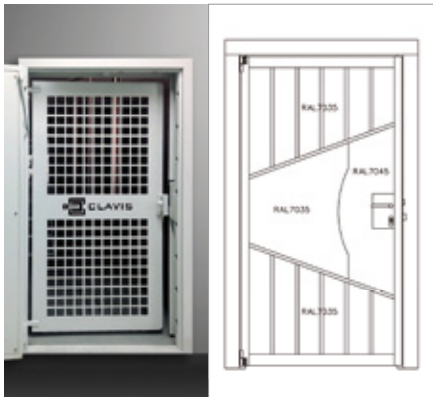


Clavis bietet hochwertige, zertifizierte Wertschutzraumtüren in den Sicherheitsstufen 1 / I bis 13 / XIII KB / EX nach EN 1143-1 an. Wir liefern Tresorraumtüren in Sondermaßen, in allen erdenklichen Ausführungen und mit allen am Markt erhältlichen Hochsicherheitsschloss-Systemen in den Klassen B, C und D nach EN 1300. Die Oberflächenbeschichtung ist nach der RAL Farbpalette wählbar. Die Türanschlüsse sind in DIN links oder DIN rechts erhältlich. Die Ausstattung mit EMA-Komponenten kann über Clavis erfolgen oder vom EMA-Errichter kundenseitig beigelegt werden.

Wertschutzraumtüren bieten Schutz vor mechanisch oder thermisch wirkenden Angriffswerkzeugen und gegen Feuer. Dabei muss ein Tresorraum mit einer Tresorraumtür derselben Sicherheitsstufe oder höher ausgestattet sein.



Tagestüren für Tresorräume und Mietfachanlagen



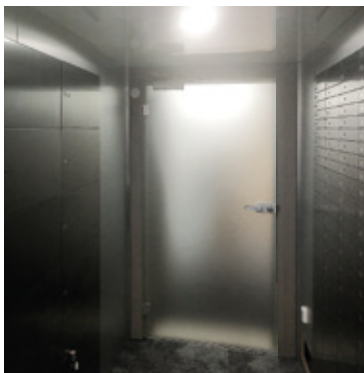
Clavis Tagesgittertüren

Tagesgittertüren

Die Tagesgittertür wird immer dort montiert wo es aus organisatorischen Gründen sinnvoll und notwendig ist, bei geöffneter Tresorraumtür den ungehinderten Zutritt zum Wertraum nicht für jede Person zu ermöglichen, als zusätzliche Sicherung gegen Überfälle und Einbrüche und für ein komfortables Handling im Tagesgeschäft. Die Tagesgittertüren werden immer passend zur Clavis Tresorraumtür gefertigt.

Standardverschluss bei Tagesgittertüren ist ein Profilzylinderschloss. Optional besteht die Möglichkeit der elektrischen Türöffnung durch einen elektronischen Türöffnerkontakt und die Zwangsverschiebung durch einen aufgebauten Gleit-schienen-schließer.

Erhältlich sind auch Tagesgittertüren mit Durchgriffschutz (Abb. rechts).



Tagestür in Glasausführung

Glas-Sicherheitstür

Für Kundenmietfachanlagen von Banken und Geldinstituten bieten sich Tagestüren in Glasausführung an.

Sie sind ausgestattet mit einer elektronischen Türöffnung zur Ansteuerung durch Zugriffskontrollsysteme. Optional erhältlich ist ein mechanischer Türschließer, der nach der händischen Öffnung die Tür schließt.

Tresorschlösser

Die Tresortüren / Wertschutzraumtüren sind hinsichtlich der Sicherheitsstufe in der Standardausstattung mit einem Schlüsselschloss oder einem mechanischem Zahlenkombinationsschloss ausgestattet. Die Schlösser variieren hinsichtlich der Sicherheitsstufe der Wertschutzraumtür in der Menge der Sperrstellen sowie der einzusetzenden Sicherheitsklassen 2 / B bis 4 / D nach EN 1300 für zertifizierte Tresorschlösser.

- Mechanische Doppelbartschlüsselschlösser sind in den Klassen 1, 2, 3 / A, B, C nach EN 1300 verfügbar.
- Mechanische Zahlenkombinationsschlösser sind in den Klassen 1, 2, 3 / A, B, C, D nach EN 1300 verfügbar.
- Elektronische Hochsicherheits-Tresorschlösser sind in den Klassen 1, 2, 3, 4 / A, B, C, D nach EN 1300 erhältlich.

Widerstandsgrad Tresorraumtüren und erforderliche Tresorraumschlösser

| Widerstandsgrad Tresorraumtür (nach EN 1143-1) | Mindestanforderung Schlossklasse für Tresorraumtüren (VdS zertifiziert nach EN 1300) |
|--|--|
| 5 | 2 Schlösser Klasse 2 / B |
| 6, 7, 8, 8 KB, 9, 9 KB, 10, 10 KB | 2 Schlösser Klasse 3 / C |
| 11, 11 KB, 12, 12 KB | 3 Schlösser Klasse 3 / C oder 2 Schlösser Klasse 4 / D |
| 13, 13 KB | 2 Schlösser Klasse 4 / D |



Schloss-Systeme für Wertschutzraumtüren (Auswahl)

Wittkopp GATOR - modulares Schlosssystem



 WITTKOPP

- Modulare Lösungen von Basic bis Premium
- Flexible Kombinationsmöglichkeiten von Hochsicherheitsschloss, Eingabeeinheit und Software (Abbildung: Eingabeeinheit Gator DF)
- Sonderlösungen wie z.B. Schleusensteuerungen durch Verwendung von Standardkomponenten möglich
- Bis 15 Schlösser in einem Bus-System
- Kabelredundanz bei Motorschlössern
- Einfache und bequeme Handhabung
- Gleiche Bedienung aller Schlösser und Eingabeeinheiten

Zertifizierungen

VdS Klassen 2, 3, 4 / B, C, D nach EN 1300

dormakaba PAXOS advance IP



 dormakaba

Paxos advance IP ist das neue vollredundante Motorschloss mit Speisung ab Batterie, Netz oder Notstrom (USV). Durch weitere Systemkomponenten wie die optionale I/O-Box, welche zusätzliche Ein- und Ausgänge bietet, lässt sich das System beliebig erweitern und optimal auf die Kundenbedürfnisse anpassen. Dadurch ist die reibungslose Integration in bestehende Alarmsysteme, Zutrittssysteme usw. möglich. Die serielle USB Schnittstelle vereinfacht und beschleunigt die Installation sowie die Parametrierung des Systems erheblich. Somit wird wertvolle Installationszeit gespart und der Wartungsaufwand auf ein Minimum reduziert.

Die beiden bewährten Eingabevarianten Tastatur und Drehknopf wurden aus Paxos compact übernommen. Die Elektronik wurde vollständig überarbeitet und lässt so die Verwendung von mehreren Eingabeeinheiten parallel zu.

Zertifizierungen

VdS Klassen 2, 3, 4 / B, C, D nach EN 1300

Schlossausstattung optional

- **Zwangssperrfolge (Sperrkybernetik):** oberes Schloss muss vor dem unteren versperrt werden
- **Schloss mit Zwangssperrfolge:** 3. Schloss muss als erstes Schloss geöffnet und als letztes versperrt werden (in Verbindung mit der Zwangssperrfolge der ersten beiden Schlösser)
- **Mechanische Innenverriegelung:** verhindert unbeabsichtigtes Schließen der Tresorraumtür von außen